

Velkommen til Kongshavn videregående skole



Foreldremøte Vg1 24. januar



Innhold

- **Resultater 1. termin**
- **Fagvalg for neste skoleår**
- **Tur til Trysil i uke 5**
- **Dialog med kontaktlærere og faglærere**



Nøkkelpersoner

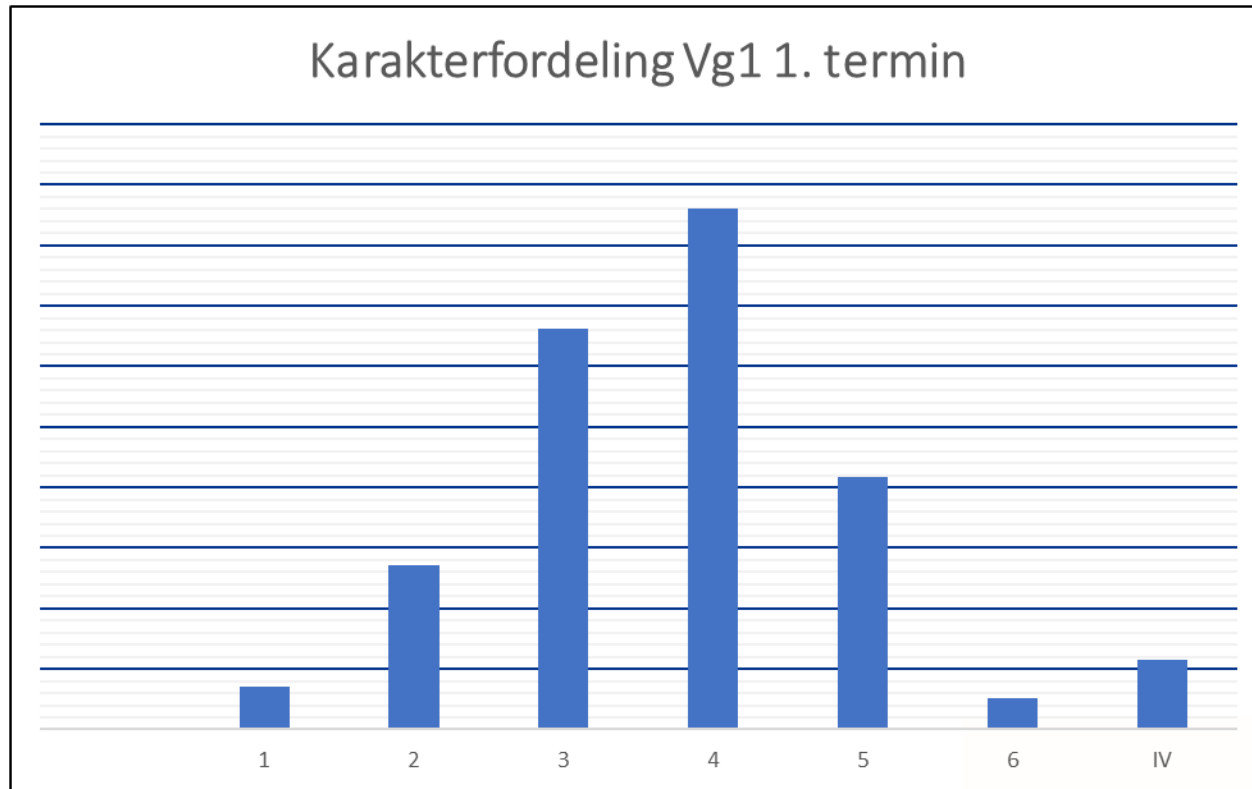
- **Trinnleder Vg1 Trond Rogne**
- **Ass. rektor Sidsel Holm Bye**
- **Studieleder Roar Aunvold**
- **Rådgiverne**
 - **Torill Dahl Linnsund**
 - **Marit Lade Stenvaag**



Resultater 1. termin – "Det som kan telles"



Karakterfordeling Vg1: snitt: 3,66



Karaktersnitt fag

Fag	Snitt 1. termin
Kroppsøving	4,24
Samfunnsfag	3,99
Engelsk	3,64
Norsk	3,63
Naturfag	3,34
Geografi	3,2
Matematikk 1T	3,36
Matematikk 1P	2,85

UTDANNING



Elever med høyt fravær i Vg1: 36% 2016: 18 % 2015: 25 %



Fullføre og bestå: karakter 2-6

Nivå	Totalt	2-6 i alle fag	andel i %
Vg1	159	115	72,3
Vg2	189	158	83,6
Vg3	166	118	71,1



Karakterutvikling på Kongshavn



Skolebidragsindikatorer i
videregående skole

Indikatorer for skolers bidrag til fullføring, gjennomføring og
gjennomsnittskarakterer for skoleåret 2014-2015 og kullet som
begynte i videregående skole høsten 2012

Eifred Markussen
Martin Flato
Rune Borgan Reiling

NIFU



Resultater: "Det som ikke kan telles"



Entreprenørskap



TIP your wardrobe
TIP your knowledge
#TIPyourlife



Internasjonalisering



Kongshavnrevyen 2018

NYHETER SKOLEREVY REVY KONGSHAVN VIDEREGÅENDE SKOLE KONGSHAVN

Guttene tar over jentestyrte revy



KONGSHAVNREVVEN: Alle skuespillerne leverer gode prestasjoner! Foto: Elen Haksø

Av Janina Lauritsen

06. januar 2018, kl. 10:22





Åpen dag 15. januar



Engasjement for fremtiden

"Gjør noe lite for noe stort!"



Impande salg -
Kongshavn VGS

Startside

Innlegg

Anmeldelser

Bilder

Om

Samfunn

Opprett en side



Liker Følg Del ...

Send melding

Status Bilde/video



Skriv noe på denne siden ...

Innlegg



Impande salg - Kongshavn VGS

i går kl. 12:23 · 🌐

Velkommen til den nye Facebooksiden IMPANDE- kjøp og salg! Denne plattformen skal brukes til å samle inn penger til organisasjonen IMPANDE, som vi ved Kongshavn vgs samarbeider med. IMPANDE driver et omfattende utviklingsarbeid blant barn og ungdom i UGU distriktet ca 10 mil sør for Durban. Dette arbeidet har fokus på skoleutvikling, barnhageutvikling, bygging av utviklingssentra, opplæring av førskolelærere, opplæring i søm, etablering og drift av fotballgrupper turnering.

På denne siden kan du selge klær, sko, møbler eller andre ting du tenker at noen andre kan ha glede av. Kjøperen betaler pengene direkte til IMPANDE ved vipps nr 124595 eller kontonr 12015198085. Dette gjør at akkurat du kan hjelpe noen som virkelig trenger det, og at vi sammen bidrar til å gjøre en forskjell!

Liker Kommenter Del

Frivillig organisasjon

Samfunn

Se alle

Inviter vennene dine til å like denne siden

3 personer liker dette

3 personer følger dette

Om

Se alle

Send melding

Frivillig organisasjon

Norsk (bokmål) · English (US) ·
Norsk (nynorsk) · Español ·
Português (Brasil)

+

Personvern · Betingelser · Annonsering ·
Annonsevalg · Informasjonskapsler · Mer ·
Facebook © 2018

Tur til Trysil – uke 5

1B, 1E, og 1F reiser mandag 29. januar – onsdag 31. januar
Alternativ undervisning for de som ikke drar.

Oppmøte Kongshavn mandag kl. 1045

Avreise med buss ca. kl. 1100

Retur fra Trysil onsdag kl. 1700

På Kongshavn ca. kl. 2000

Ansatte som er med:

- **Gruppe 1**
- Kari Apenæs
- Knut Jørgen Kopperud
- Kari Kleiven
- Nadja Cherubini
- Silje Vikebø
- Marit Lade Stenvaag



Tur til Trysil – uke 5

1A, 1C og 1D reiser onsdag 31. januar – fredag 2. februar

Alternativ undervisning for de som ikke drar.

Oppmøte Kongshavn onsdag kl. 1230

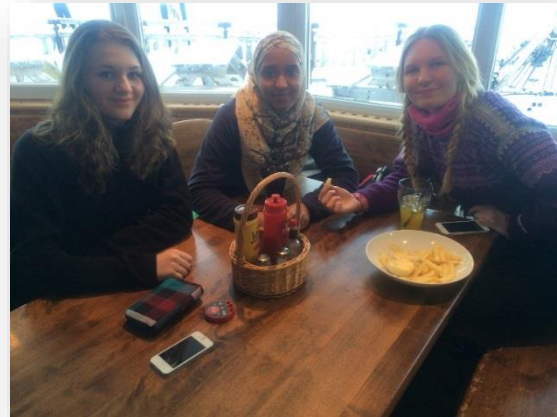
Avreise med buss ca. kl. 1300

Retur fra Trysil fredag kl. 1530

På Kongshavn ca. kl. 1830

Ansatte som er med:

- Kari Apenæs
- Marte Strand
- Sidsel Holm Bye
- Elisabeth Verløy
- Trond Rogne
- Michael Aase



Innkvartering

- **Storsten hytteområde**
- **Leiligheter med 8-10 sengeplasser**
- **Lærerne har egne leiligheter, men vil gå jevnlig inspeksjonsrunder**
- **Guttene og jentene har hver sine enheter**



Mat og utstyrsleie

Mat:

- Elevene bestemmer selv hva de vil spise
- Maten kjøpes i Trysil
- Butikken ligger like i nærheten



Leie av skiutstyr:

- Kr. 350 for to dager for komplett utstyr til slalåm/snowboard



Utstyrliste

Bekledning

- Godt og varmt undertøy (stillongs, superundertøy, varmebukse el.lign.)
- Tykk ullgenser eller fleece
- Tykke ullsokker
- Vindtette votter, lue og skjerf/hals
- Vindtett yttertøy (bukse og jakke eller hel dress)
- **Solbriller/snøbriller/slalåmbriller**

- Ski
- Skistøvler
- Skistaver
- Hjelm (Kan lånes ved skiutleien)



Utstyrliste

Diverse

- Toalettsaker bla. værbeskyttende krem/ kuldekrem (det kan være kaldt på denne tiden).
- Nattøy
- Innesko
- Sengetøy (laken, putevar og dynetrekk)
- Håndkle
- Penger til mat

OBS! Det kan være lurt å krysse av på listen etter hvert som du pakker.

De som skal leie skiutstyr ordner med det selv ved ankomst til bakken den første dagen. Det koster 350 kr. for to dager.



Ordensregler

Skolen legger stor vekt på at dette skal være en tur fri for rusmidler

- **Elevene er under 18 år.**
- **Ordensreglementet for Osloskolen fastslår at bruk av rusmidler er forbudt. Ordensreglementet gjelder også på skolereiser.**
- **Det er ikke tillatt å ha med, oppbevare eller bruke rusmidler.**
- **Dersom det oppbevares eller brukes rusmidler i en leilighet, vil alle som er til stede i leiligheten på det tidspunktet dette oppstår, bli sendt hjem.**



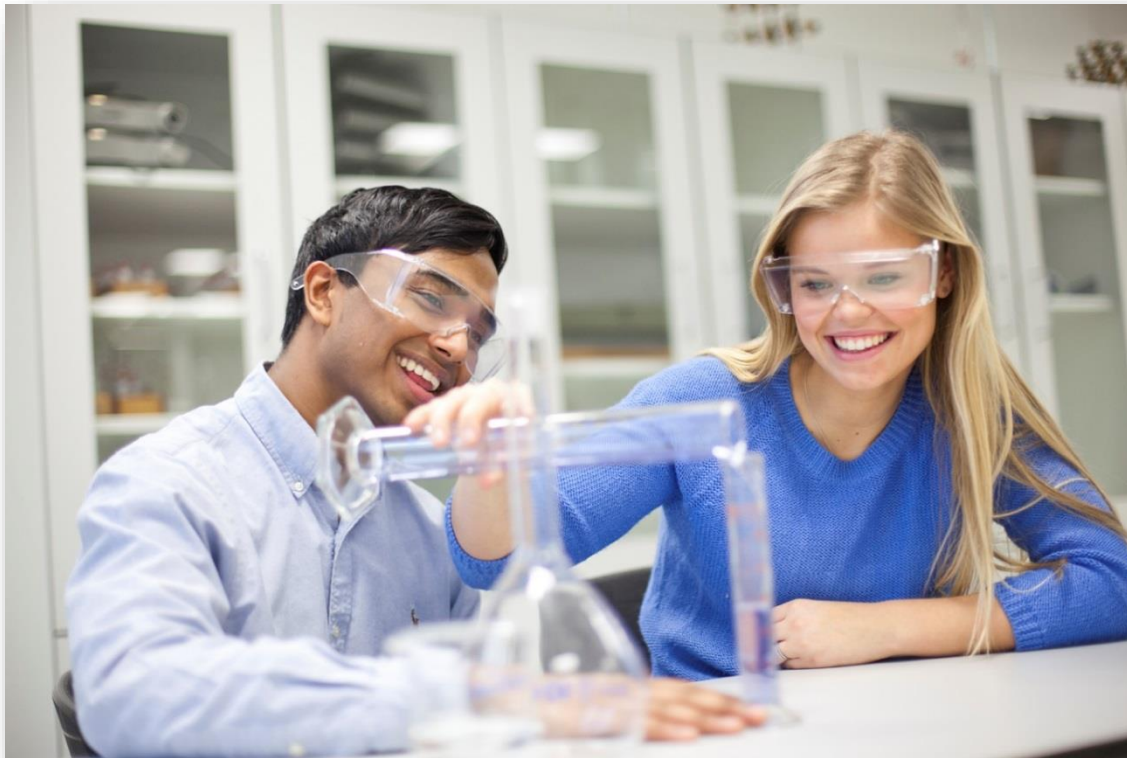
- **Vi har dessverre måttet sende elever hjem tidligere skoleår og ønsker å unngå å gjøre dette igjen.**

Vurderingsordning og standpunktkarakterer

- Elevene får en midtveiskarakter i mars. Denne forteller hvor elevene står på det tidspunktet. Det gis ikke noe varsel dersom standpunktkarakteren skulle bli lavere enn midtveiskarakteren.
- Elevene får en foreløpig standpunktkarakter før 1. juni. Elevene har da noen dager til å be om en ny vurdering hvis de har mindre enn 10 % fravær i faget.
- Det er læreren som bestemmer hvordan en slik vurdering skal foregå og hva den skal inneholde.
- En slik vurdering kan føre til at karakteren blir satt opp, blir stående eller blir satt ned.
- Endelig standpunktkarakter settes ca. 15. juni.



Valg av realfag



Fagvalg – Hva forteller karakterene fra Vg1?

1T Vg1	R1 – termin 1					
	1	2	3	4	5	6
3		1	2			
4		5	9	6		
5			3	5	4	
6					4	

1T Vg1	Fysikk 1 – termin 1					
	1	2	3	4	5	6
2		2	1			
3		3	1	2		
4			7	7	7	1
5			1	4	1	2
6				2	1	



Fagvalg – Hva forteller karakterene fra Vg1?

1P Vg1	S1 – termin 1				
	1	2	3	4	5
3			1		
4		1	2		
5		3	4		

1T Vg1	S1 – Termin 1					
	1	2	3	4	5	6
2		5	4	3		
3			6	10	2	
4				6	4	
5					2	
6						



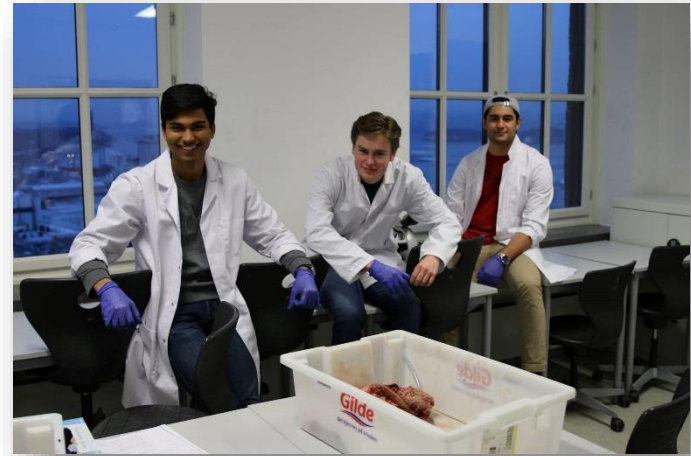
Spesielt om matematikk

- **6 timer/uke til ca. vinterferie, deretter 4 timer/uke fram til eksamenstrekningen blir kunngjort i mai.**
- **Leksehjelp hver mandag og torsdag i Kongshavntimen**
- **Foreløpig standpunkt settes i mai.**
- **Elever med karakteren 1 får tilbud om ekstra undervisning og ny standpunktvurdering**
- **Eksamenskurs i mai**



Særlig for 1P

- **Individuelt tilpasset tilbud**
- **Elever som er i faresonen for å stryke i faget:**
 - Ekstragruppe med oppstart omgående
 - Hver onsdag
 - Obligatorisk frammøte til alle timer for elever som begynner med tilbudet



Innsøking til neste skoleår

- Alle elever må søke skoleplass for neste år på **vigo.no** innen 1. mars.
- Elevene har fortrinnsrett til plass på Kongshavn under forutsetning av at alle fag er bestått.
- Elever som har fått IV (ikke vurdert) i ett eller flere fag vil stå i fare for å ikke få plass på Kongshavn.
- Elevene kan føre opp 6 skoleønsker og kan sette en annen skole som sitt førstevalg.
- Eleven må da konkurrere om ledige plasser på denne skolen.
- Fagvalget vil da foregå etter sommerferien, og eleven vil få plass i fag der det er ledig plass på den aktuelle skolen.



Noen elever kan miste plassen i Vg2

- **Det er i 1. termin gitt 58 IV (ikke vurdert)**
- **Mange av disse IV-ene er noen få elever med særskilte vansker som følges opp spesielt**
- **Hvis elever får IV i ett eller flere fag til sommeren, kan dette få store konsekvenser**
 - **Eleven kan stå i fare for ikke å få skoleplass på Kongshavn neste år**
 - **Eleven kan få problemer med å finne en skole som er villig til å ta inn eleven i Vg2.**
 - **Eleven må gå opp som privatist i faget.**



Plan for valg av fag for neste skoleår

- Blokkskjema er lagt frem (resultat av kartleggingsvalget før jul, viser kombinasjonsmuligheter)
- Faglærere gir veiledning ut i fra faglige prestasjoner i 1. termin
- **Fredag 26. januar kl. 1000 : Frist for å gjøre fagvalget på Blokkvalg.no**



Fagoversikt

* Eksamen/vitnemål

Vg1
Engelsk*
Matematikk*
Naturfag*
Samfunnsfag*
Geografi*
Fremmedspråk
Norsk
Kroppsøving



Fagoversikt

* Eksamen/vitnemål

Vg1	Vg2	
Engelsk*	Valgfritt Programfag*	
Matematikk*	Valgfritt Programfag*	
Naturfag*	Valgfritt Programfag*	
Samfunnsfag*	Matematikk 2P*	Matematikk R1/S1*
Geografi*	Historie	
Fremmedspråk	Fremmedspråk(*)	
Norsk	Norsk	
Kroppsøving	Kroppsøving	



Fagoversikt

* Eksamen/vitnemål

Vg1	Vg2		Vg3	
Engelsk*	Valgfritt Programfag*		Valgfritt Programfag*	
Matematikk*	Valgfritt Programfag*		Valgfritt Programfag*	
Naturfag*	Valgfritt Programfag*		Valgfritt Programfag*	Fremmedspråk (I+II)*
Samfunnsfag*	Matematikk 2P*	Matematikk R1/S1*	Religion og etikk*	
Geografi*	Historie		Historie*	
Fremmedspråk	Fremmedspråk(*)		Norsk*	
Norsk	Norsk		Kroppsøving(*)	
Kroppsøving	Kroppsøving		Kroppsøving(*)	



Valg av fag for neste skoleår

- Et forholdsvis komplisert regelverk
- Det er veldig viktig at du velger fag ut i fra egne interesser og forutsetninger. Det er du som velger !!!



Det er to programområder

Hvert programområde har sine programfag

Språk, samfunnsfag og økonomi

- Engelsk
- Entreprenørskap og bedriftsutvikling
- Kommunikasjon og kultur
- Rettslære
- Næringslivsøkonomi
- Politikk, individ og samfunn
- Samfunnsøkonomi

Realfag

- Biologi
- Fysikk
- Informasjonsteknologi
- Kjemi
- Matematikk S
- Matematikk R

Regler for valg av programfag

- Alle programfag har 5 timer/uke
- Elevene må velge tre 5 timers programfag for Vg2 i tillegg til et matematikkurs.
 - 2P (3t/u)
 - R1 (5t/u programfag)
 - S1 (5t/u programfag)



Regler for valg av programfag

- Når elevene har to kurs i samme programfag, kalles dette "fordypning"
 - Kjemi 1 + Kjemi 2
 - Sosiologi + Sosialkunnskap
- Du må ha minst 2 fordypninger innenfor ditt programområde

I eksemplene videre kan fag merket (*) velges uavhengig av underliggende kurs



Fagmenyen ved Kongshavn

Fag	Vg2-Kurs	Vg3-Kurs
Biologi	Biologi 2 (*)	Biologi 1
Fysikk	Fysikk 1	Fysikk 2
Informasjonsteknologi	Informasjonsteknologi 1	Informasjonsteknologi 2 (*)
Kjemi	Kjemi 1	Kjemi 2
Matematikk R	Matematikk R1	Matematikk R2
Matematikk S	Matematikk S1	Matematikk S2
Engelsk	Internasjonal engelsk	Samfunnsfaglig engelsk
Entreprenørskap og bed.	Entreprenørskap 1	Entreprenørskap 2 (*)
Kommunikasjon og kultur	Komm. og kultur 1	Komm. og kultur 3
Næringslivsøkonomi	Økonomistyring	Økonomi og ledelse
Politikk individ og samfunn	Sosiologi og sos.antropologi	Sosialkunnskap (*)
		Politikk og menneskerett. (*)
Samfunnsøkonomi	Samfunnsøkonomi 1	Samfunnsøkonomi 2
Rettslære	Rettslære 1	Rettslære 2 (*)
Breddeidrett		Breddeidrett 1

Fagmenyen ved Kongshavn

Fag	Vg2-Kurs	Vg3-Kurs
Biologi	Biologi 2	Biologi 1
Fysikk	Fysikk 1	Fysikk 2
Informasjonsteknologi	Informasjonsteknologi 1	Informasjonsteknologi 2 (*)
Kjemi	Kjemi 1	Kjemi 2
Matematikk R	Matematikk R1	Matematikk R2
Matematikk S	Matematikk S1	Matematikk S2
Engelsk	Internasjonal engelsk	Samfunnsfaglig engelsk
Entreprenørskap og bed.	Entreprenørskap 1	Entreprenørskap 2 (*)
Kommunikasjon og kultur	Komm. og kultur 1	Komm. og kultur 3
Næringslivsøkonomi	Økonomistyring	Økonomi og ledelse
Politikk individ og samfunn	Sosiologi og sos.antropologi	Sosialkunnskap (*)
		Politikk og menneskerett. (*)
Samfunnsøkonomi	Samfunnsøkonomi 1	Samfunnsøkonomi 2
Rettslære	Rettslære 1	Rettslære 2 (*)
Breddeidrett		Breddeidrett 1

Fagmenyen ved Kongshavn

Fag	Vg2-Kurs	Vg3-Kurs
Biologi	Biologi 2	Biologi 1
Fysikk	Fysikk 1	Fysikk 2
Informasjonsteknologi	Informasjonsteknologi 1	Informasjonsteknologi 2 (*)
Kjemi	Kjemi 1	Kjemi 2
Matematikk R	Matematikk R1	Matematikk R2
Matematikk S	Matematikk S1	Matematikk S2
Engelsk	Internasjonal engelsk	Samfunnsfaglig engelsk
Entreprenørskap og bed.	Entreprenørskap 1	Entreprenørskap 2 (*)
Kommunikasjon og kultur	Komm. og kultur 1	Komm. og kultur 3
Næringslivsøkonomi	Økonomistyring	Økonomi og ledelse
Politikk individ og samfunn	Sosiologi og sos.antropologi	Sosialkunnskap (*)
		Politikk og menneskerett. (*)
Samfunnsøkonomi	Samfunnsøkonomi 1	Samfunnsøkonomi 2
Rettslære	Rettslære 1	Rettslære 2 (*)
Breddeidrett		Breddeidrett 1

Fagmenyen ved Kongshavn

Fag	Vg2-Kurs	Vg3-Kurs
Biologi	Biologi 2	Biologi 1
Fysikk	Fysikk 1	Fysikk 2
Informasjonsteknologi	Informasjonsteknologi 1	Informasjonsteknologi 2 (*)
Kjemi	Kjemi 1	Kjemi 2
Matematikk R	Matematikk R1	Matematikk R2
Matematikk S	Matematikk S1	Matematikk S2
Engelsk	Internasjonal engelsk	Samfunnsfaglig engelsk
Entreprenørskap og bed.	Entreprenørskap 1	Entreprenørskap 2 (*)
Kommunikasjon og kultur	Komm. og kultur 1	Komm. og kultur 3
Næringslivsøkonomi	Økonomistyring	Økonomi og ledelse
Politikk individ og samfunn	Sosiologi og sos.antropologi	Sosialkunnskap (*)
		Politikk og menneskerett. (*)
Samfunnsøkonomi	Samfunnsøkonomi 1	Samfunnsøkonomi 2
Rettslære	Rettslære 1	Rettslære 2 (*)
Breddeidrett		Breddeidrett 1

Fagmenyen ved Kongshavn

Fag	Vg2-Kurs	Vg3-Kurs
Biologi	Biologi 2	Biologi 1
Fysikk	Fysikk 1	Fysikk 2
Informasjonsteknologi	Informasjonsteknologi 1	Informasjonsteknologi 2 (*)
Kjemi	Kjemi 1	Kjemi 2
Matematikk R	Matematikk R1	Matematikk R2
Matematikk S	Matematikk S1	Matematikk S2
Engelsk	Internasjonal engelsk	Samfunnsfaglig engelsk
Entreprenørskap og bed.	Entreprenørskap 1	Entreprenørskap 2 (*)
Kommunikasjon og kultur	Komm. og kultur 1	Komm. og kultur 3
Næringslivsøkonomi	Økonomistyring	Økonomi og ledelse
Politikk individ og samfunn	Sosiologi og sos.antropologi	Sosialkunnskap (*)
		Politikk og menneskerett. (*)
Samfunnsøkonomi	Samfunnsøkonomi 1	Samfunnsøkonomi 2
Rettslære	Rettslære 1	Rettslære 2 (*)
Breddeidrett		Breddeidrett 1

Fagmenyen ved Kongshavn

Fag	Vg2-Kurs	Vg3-Kurs
Biologi	Biologi 2	Biologi 1
Fysikk	Fysikk 1	Fysikk 2
Informasjonsteknologi	Informasjonsteknologi 1	Informasjonsteknologi 2 (*)
Kjemi	Kjemi 1	Kjemi 2
Matematikk R	Matematikk R1	Matematikk R2
Matematikk S	Matematikk S1	Matematikk S2
Engelsk	Internasjonal engelsk	Samfunnsfaglig engelsk
Entreprenørskap og bed.	Entreprenørskap 1	Entreprenørskap 2 (*)
Kommunikasjon og kultur	Komm. og kultur 1	Komm. og kultur 3
Næringslivsøkonomi	Økonomistyring	Økonomi og ledelse
Politikk individ og samfunn	Sosiologi og sos.antropologi	Sosialkunnskap (*)
		Politikk og menneskerett. (*)
Samfunnsøkonomi	Samfunnsøkonomi 1	Samfunnsøkonomi 2
Rettslære	Rettslære 1	Rettslære 2 (*)
Breddeidrett		Breddeidrett 1

Fagmenyen ved Kongshavn

Fag	Vg2-Kurs	Vg3-Kurs
Biologi	Biologi 2	Biologi 1
Fysikk	Fysikk 1	Fysikk 2
Informasjonsteknologi	Informasjonsteknologi 1	Informasjonsteknologi 2 (*)
Kjemi	Kjemi 1	Kjemi 2
Matematikk R	Matematikk R1	Matematikk R2
Matematikk S	Matematikk S1	Matematikk S2
Engelsk	Internasjonal engelsk	Samfunnsfaglig engelsk
Entreprenørskap og bed.	Entreprenørskap 1	Entreprenørskap 2 (*)
Kommunikasjon og kultur	Komm. og kultur 1	Komm. og kultur 3
Næringslivsøkonomi	Økonomistyring	Økonomi og ledelse
Politikk individ og samfunn	Sosiologi og sos.antropologi	Sosialkunnskap (*)
		Politikk og menneskerett. (*)
Samfunnsøkonomi	Samfunnsøkonomi 1	Samfunnsøkonomi 2
Rettslære	Rettslære 1	Rettslære 2 (*)
Breddeidrett		Breddeidrett 1

Fagmenyen ved Kongshavn

Fag	Vg2-Kurs	Vg3-Kurs
Biologi	Biologi 2	Biologi 1
Fysikk	Fysikk 1	Fysikk 2
Informasjonsteknologi	Informasjonsteknologi 1	Informasjonsteknologi 2 (*)
Kjemi	Kjemi 1	Kjemi 2
Matematikk R	Matematikk R1	Matematikk R2
Matematikk S	Matematikk S1	Matematikk S2
Engelsk	Internasjonal engelsk	Samfunnsfaglig engelsk
Entreprenørskap og bed.	Entreprenørskap 1	Entreprenørskap 2 (*)
Kommunikasjon og kultur	Komm. og kultur 1	Komm. og kultur 3
Næringslivsøkonomi	Økonomistyring	Økonomi og ledelse
Politikk individ og samfunn	Sosiologi og sos.antropologi	Sosialkunnskap (*)
		Politikk og menneskerett. (*)
Samfunnsøkonomi	Samfunnsøkonomi 1	Samfunnsøkonomi 2
Rettslære	Rettslære 1	Rettslære 2 (*)
Breddeidrett		Breddeidrett 1

Fagmenyen ved Kongshavn

Fag	Vg2-Kurs	Vg3-Kurs
Biologi	Biologi 2	Biologi 1
Fysikk	Fysikk 1	Fysikk 2
Informasjonsteknologi	Informasjonsteknologi 1	Informasjonsteknologi 2 (*)
Kjemi	Kjemi 1	Kjemi 2
Matematikk R	Matematikk R1	Matematikk R2
Matematikk S	Matematikk S1	Matematikk S2
Engelsk	Internasjonal engelsk	Samfunnsfaglig engelsk
Entreprenørskap og bed.	Entreprenørskap 1	Entreprenørskap 2 (*)
Kommunikasjon og kultur	Komm. og kultur 1	Komm. og kultur 3
Næringslivsøkonomi	Økonomistyring	Økonomi og ledelse
Politikk individ og samfunn	Sosiologi og sos.antropologi	Sosialkunnskap (*)
		Politikk og menneskerett. (*)
Samfunnsøkonomi	Samfunnsøkonomi 1	Samfunnsøkonomi 2
Rettslære	Rettslære 1	Rettslære 2 (*)
Breddeidrett		Breddeidrett 1

Fagmenyen ved Kongshavn

Fag	Vg2-Kurs	Vg3-Kurs
Biologi	Biologi 2	Biologi 1
Fysikk	Fysikk 1	Fysikk 2
Informasjonsteknologi	Informasjonsteknologi 1	Informasjonsteknologi 2 (*)
Kjemi	Kjemi 1	Kjemi 2
Matematikk R	Matematikk R1	Matematikk R2
Matematikk S	Matematikk S1	Matematikk S2
Engelsk	Internasjonal engelsk	Samfunnsfaglig engelsk
Entreprenørskap og bed.	Entreprenørskap 1	Entreprenørskap 2 (*)
Kommunikasjon og kultur	Komm. og kultur 1	Komm. og kultur 3
Næringslivsøkonomi	Økonomistyring	Økonomi og ledelse
Politikk individ og samfunn	Sosiologi og sos.antropologi	Sosialkunnskap (*)
		Politikk og menneskeretti(*)
Samfunnsøkonomi	Samfunnsøkonomi 1	Samfunnsøkonomi 2
Rettslære	Rettslære 1	Rettslære 2 (*)
Breddeidrett		Breddeidrett 1

Fagmenyen ved Kongshavn

Fag	Vg2-Kurs	Vg3-Kurs
Biologi	Biologi 2	Biologi 1
Fysikk	Fysikk 1	Fysikk 2
Informasjonsteknologi	Informasjonsteknologi 1	Informasjonsteknologi 2
Kjemi	Kjemi 1	Kjemi 2
Matematikk R	Matematikk R1	Matematikk R2
Matematikk S	Matematikk S1	Matematikk S2
Engelsk	Internasjonal engelsk	Samfunnsfaglig engelsk
Entreprenørskap og bed.	Entreprenørskap 1	Entreprenørskap 2
Kommunikasjon og kultur	Komm. og kultur 1	Komm. og kultur 3
Næringslivsøkonomi	Økonomistyring	Økonomi og ledelse
Politikk individ og samfunn	Sosiologi og sos.antropologi	Sosialkunnskap
		Politikk og menneskerettigh.
Samfunnsøkonomi	Samfunnsøkonomi 1	Samfunnsøkonomi 2
Rettslære	Rettslære 1	Rettslære 2
Breddeidrett		Breddeidrett 1

Fagmenyen ved Kongshavn

Fag	Vg2-Kurs	Vg3-Kurs
Biologi	Biologi 2	Biologi 1
Fysikk	Fysikk 1	Fysikk 2
Informasjonsteknologi	Informasjonsteknologi 1	Informasjonsteknologi 2 (*)
Kjemi	Kjemi 1	Kjemi 2
Matematikk R	Matematikk R1	Matematikk R2
Matematikk S	Matematikk S1	Matematikk S2
Engelsk	Internasjonal engelsk	Samfunnsfaglig engelsk
Entreprenørskap og bed.	Entreprenørskap 1	Entreprenørskap 2 (*)
Kommunikasjon og kultur	Komm. og kultur 1	Komm. og kultur 3
Næringslivsøkonomi	Økonomistyring	Økonomi og ledelse
Politikk individ og samfunn	Sosiologi og sos.antropologi	Sosialkunnskap (*)
		Politikk og menneskerett. (*)
Samfunnsøkonomi	Samfunnsøkonomi 1	Samfunnsøkonomi 2
Rettslære	Rettslære 1	Rettslære 2 (*)
Breddeidrett		Breddeidrett 1

Fagmenyen ved Kongshavn

Fag	Vg2-Kurs	Vg3-Kurs
Biologi	Biologi 2	Biologi 1
Fysikk	Fysikk 1	Fysikk 2
Informasjonsteknologi	Informasjonsteknologi 1	Informasjonsteknologi 2 (*)
Kjemi	Kjemi 1	Kjemi 2
Matematikk R	Matematikk R1	Matematikk R2
Matematikk S	Matematikk S1	Matematikk S2
Engelsk	Internasjonal engelsk	Samfunnsfaglig engelsk
Entreprenørskap og bed.	Entreprenørskap 1	Entreprenørskap 2 (*)
Kommunikasjon og kultur	Komm. og kultur 1	Komm. og kultur 3
Næringslivsøkonomi	Økonomistyring	Økonomi og ledelse
Politikk individ og samfunn	Sosiologi og sos.antropologi	Sosialkunnskap (*)
		Politikk og menneskerett. (*)
Samfunnsøkonomi	Samfunnsøkonomi 1	Samfunnsøkonomi 2
Rettslære	Rettslære 1	Rettslære 2 (*)
Breddeidrett		Breddeidrett 1

Fagmenyen ved Kongshavn

Fag	Vg2-Kurs	Vg3-Kurs
Biologi	Biologi 2	Biologi 1
Fysikk	Fysikk 1	Fysikk 2
Informasjonsteknologi	Informasjonsteknologi 1	Informasjonsteknologi 2 (*)
Kjemi	Kjemi 1	Kjemi 2
Matematikk R	Matematikk R1	Matematikk R2
Matematikk S	Matematikk S1	Matematikk S2
Engelsk	Internasjonal engelsk	Samfunnsfaglig engelsk
Entreprenørskap og bed.	Entreprenørskap 1	Entreprenørskap 2 (*)
Kommunikasjon og kultur	Komm. og kultur 1	Komm. og kultur 3
Næringslivsøkonomi	Økonomistyring	Økonomi og ledelse
Politikk individ og samfunn	Sosiologi og sos.antropologi	Sosialkunnskap (*)
		Politikk og menneskerett. (*)
Samfunnsøkonomi	Samfunnsøkonomi 1	Samfunnsøkonomi 2
Rettslære	Rettslære 1	Rettslære 2 (*)
Breddeidrett		Breddeidrett 1

Fagmenyen ved Kongshavn

Fag	Vg2-Kurs	Vg3-Kurs
Biologi	Biologi 2	Biologi 1
Fysikk	Fysikk 1	Fysikk 2
Informasjonsteknologi	Informasjonsteknologi 1	Informasjonsteknologi 2 (*)
Kjemi	Kjemi 1	Kjemi 2
Matematikk R	Matematikk R1	Matematikk R2
Matematikk S	Matematikk S1	Matematikk S2
Engelsk	Internasjonal engelsk	Samfunnsfaglig engelsk
Entreprenørskap og bed.	Entreprenørskap 1	Entreprenørskap 2 (*)
Kommunikasjon og kultur	Komm. og kultur 1	Komm. og kultur 3
Næringslivsøkonomi	Økonomistyring	Økonomi og ledelse
Politikk individ og samfunn	Sosiologi og sos.antropologi	Sosialkunnskap (*)
		Politikk og menneskerett. (*)
Samfunnsøkonomi	Samfunnsøkonomi 1	Samfunnsøkonomi 2
Rettslære	Rettslære 1	Rettslære 2 (*)
Breddeidrett		Breddeidrett 1

Råd om valg av programfag

- Eleven **må** velge programområde og fag ut fra interesser og evner, det er viktig at elevene velger noe de kan få til
- Er det Vg2-fag du må ha på vitnemålet : Velg disse i Vg2 (F.eks. Fysikk 1)



Bestemmelser om valg av programfag

- **Elever som velger programområdet Realfag må**
 - **Velge matematikk R1 eller S1**
 - **Vi anbefaler minst to realfag ved siden av R1/S1**
- **Elever som velger programområdet Språk, samfunnsfag og økonomi kan**
 - **velge Biologi 1 eller Informasjonsteknologi 1 fra programområdet Realfag**
 - **Står fritt til å velge matematikk 2P, S1 eller R1**



Anbefalt minimum til karakterer fra Vg1

Programfag Vg2	Krav på Kongshavn fra Vg1
Fysikk	2 i matematikk 1T eller 4 i matematikk 1P 3 i naturfag
Kjemi	2 i matematikk 1T eller 4 i matematikk 1P 3 i naturfag
Matematikk R1	3 i matematikk 1T
Matematikk S1	2 i matematikk i 1T eller 4 i matematikk 1P
Biologi	3 i naturfag
Informasjonsteknologi	2 i matematikk 1T eller 4 i matematikk 1P



Det er ikke alt som er lov, som er lurt

- Å velge kombinasjonen **Matematikk S1 + Fysikk 1** er lov, men ikke lurt. Det blir håpløst å fortsette med **Fysikk 2** uten å ha **R1**



Noen studier krever spesielle fag

- **Spesielle opptakskrav for f.eks lege, tannlege, apoteker:**
 - Matematikk
 - Fysikk
 - Kjemi
- **Se eget dokument i Portalen**
- **Disse kravene fører dessverre til at elever med urealistiske fremtidsplaner velger fag de ikke burde velge**
 - **Kravet for å komme inn er gjerne et karaktersnitt på over 5**
 - **Elever med 2 i naturfag og 3 i 1P i første termin bør allerede nå velge andre fag enn realfag**



Blokkskjema

- Fagvalget skjer i et "blokkskjema" der alle mulige kombinasjoner av fag vises
- Blokkskjemaet viser hvilke fag som er lagt samtidig på timeplanen og derfor ikke kan velges sammen
- Blokkskjemaet er laget ut i fra resultatet fra kartleggingsvalget (laget slik at det oppfyller ønskene til flest mulig elever)



Blokkskjema Vg2 2018/2019

A (-2E)	Biologi 2	Informasjonsteknologi 1	Entreprenørskap 1	Internasjonal engelsk	Sosiologi og sosialantropologi	
B	Fysikk 1	Internasjonal engelsk	Rettslære 1	Samfunnsøkonomi 1	Sosiologi og sosialantropologi	
C	Matematikk R1	Matematikk S1	Matematikk 2P			
D	Kjemi 1	Entreprenørskap 1	Kommunikasjon og kultur 1	Økonomistyring	Rettslære 1	

Fag i samme rad (vannrett linje) går samtidig



Fagoversikt

* Eksamen/vitnemål

Vg1	Vg2		Vg3	
Engelsk*	Valgfritt Programfag*		Valgfritt Programfag*	
Matematikk*	Valgfritt Programfag*		Valgfritt Programfag*	
Naturfag*	Valgfritt Programfag*		Valgfritt Programfag*	Fremmedspråk (I+II)*
Samfunnsfag*	Matematikk 2P*	Matematikk R1/S1*	Religion og etikk*	
Geografi*	Historie		Historie*	
Fremmedspråk	Fremmedspråk(*)		Norsk*	
Norsk	Norsk		Kroppsøving(*)	
Kroppsøving	Kroppsøving		Kroppsøving(*)	



Blokkskjema Vg2 2018/2019

A (-2E)	Biologi 2	Informasjonsteknologi 1	Entreprenørskap 1	Internasjonal engelsk	Sosiologi og sosialantropologi	
B	Fysikk 1	Internasjonal engelsk	Rettslære 1	Samfunnsøkonomi 1	Sosiologi og sosialantropologi	
C	Matematikk R1	Matematikk S1	Matematikk 2P			
D	Kjemi 1	Entreprenørskap 1	Kommunikasjon og kultur 1	Økonomistyring	Rettslære 1	

Foreløpig blokkskjema Vg3 2019/2020

(Viser garanterte fordypningsmuligheter, skal ha fag i 3 av blokkene)

A (-3E)	Biologi 1	Informasjonsteknologi 2	Entreprenørskap 2	Sosialkunnskap	Pol. og m.r. (forbehold om nok elever)
B	Kjemi 2	Økonomi og ledelse	Samfunnsfaglig engelsk		
E	Matematikk R2	Matematikk S2	Kommunikasjon og kultur 3	Rettslære 2	
F	Fysikk 2	Sosialkunnskap	Samfunnsfaglig engelsk	Samfunnsøkonomi 2	Fremmedspråk I+II

Elever som må ha fremmedspråk i Vg3

- Elever som ikke har hatt fremmedspråk i grunnskolen, må ha fremmedspråk i 3 år i videregående (fremmedspråk + to programfag i Vg3)
- Dette reduserer valgmuligheten i Vg3



Blokkskjema

- Fagvalget skjer på Blokkvalg.no. Samme brukernavn som sist (og det passordet du oppga).
- Skriv i kommentarfeltet hvis
 - Du ønsker en annen fagkombinasjon
 - Har planer om et år i utlandet
 - Andre ting som angår fagvalget
- Du velger fagkombinasjon (ikke gruppe)
- Du må planlegge minst 2 fordypninger (sjekk at dette går i foreløpig blokkskjema Vg3)



Leksesenter for 10. klasse



Foreldrelaget på Kongshavn



"Å få til mer dialog foreldre i mellom, fordi jeg tror grensesetting er lettere når foreldre snakker sammen".

- Kommunikasjon, grenser og dialog
- Tilstedeværelse på elevarrangementer i privat regi
- Initiativ og ideer til foreldremøter og andre arrangementer
- En stemme for foreldrene inn i skolen

Følg med på det som skjer!



K kongshavnvgvs • Følger

kongshavnvgvs Kunsten å glede UB har vært på møte med helseministeren og presentert sitt konsept. #livetpåkongshavn



26 liker
4. DESEMBER 2017

Legg til en kommentar ...

Kongshavn videregående skole har lagt til 2 nye bilder.
Publisert av Silje Jacobsen (?) · 12. januar kl. 09:40 · 🌐

I biologi 2 er de i gang med et spennende eksperiment. De undersøker alvorlighetsgraden av et virusutbrudd ved å undersøke virusets DNA. Metoden kalles DNA fingerprinting og brukes blant annet i rettsmedisin.



Nyheter



Velkommen til åpen dag mandag 15. januar kl. 15 - 19!

Spennende aktiviteter i forskjellige fag, guiding av elever og konkurranser med premier!

Publisert: tirsdag 02.01.2018



eveny 2018:

mere i kveld 5. januar og har ned 16. januar.

1.2018



Elevrådslederen forteller om skolestartprogrammet og VIP-makkerskap

Elevene på Kongshavn møter et trygt og godt skolemiljø fra første dag. Du får din egen makker og din egen makkergruppe. Her forteller elevrådsleder Phillip Aarstein hvordan han...

Publisert: torsdag 14.12.2017

Kongshavn
VIDEREGÅENDE SKOLE

Kontakt oss

Kalender

15. jan Åpen dag

24. jan Foreldremøte Vg1

19. feb Vinterferie

Vis hele kalenderen

Facebook



Kongshavn
VIDEREGÅENDE SKOLE

Resten av kvelden

- Samtaler med kontaktlærerne og faglærere i 3. etasje
 - Husk at det er mange som ønsker en samtale
 - Har du behov for en lengre samtale, avtaler du tid med faglærer eller rådgiver for dette senere.
- Kl. 19.45 vil det bli informasjonsmøte om utveksling til utlandet i Vg2 på auditoriet. 3. etasje v/Studieleder Roar Aunvold
- Kort møte med kontaktlærer for utdeling av oversikt over faglærere og timeplan
 - 1STA – 301
 - 1STB – 302
 - 1STC – 303
 - 1STD – 304
 - 1STE – 201
 - 1STF – 306

Velkommen til oss!

